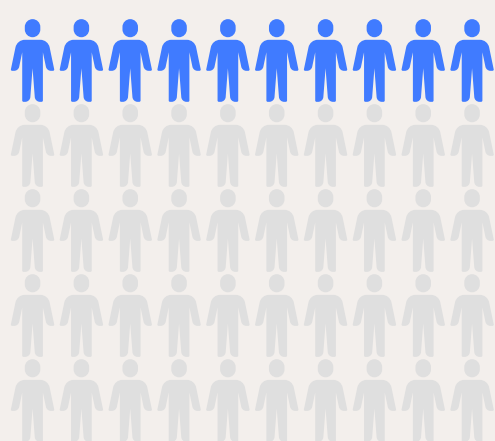


Меры поддержки бизнеса



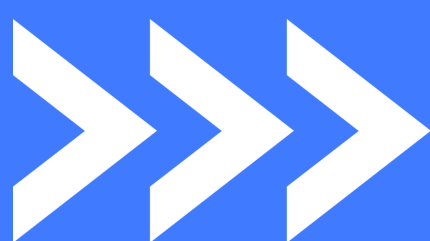
В условиях ужесточения санкций



Малое и среднее предпринимательство

Отсрочка уплаты налога на имущество

до 1 июля 2022 г. за 1 квартал 2022 г.



Мораторий на обращение с требованием о взыскании задолженности

до 1 июля 2022 г. по неналоговым платежам и штрафам

Отсрочка по оплате неналоговых платежей

в краевой бюджет до 1 июля 2022 г.

Фонд микрофинансирования Краснодарского края



Льготные займы от 0,1% до 6,5%

Реструктуризация задолженности



Фонд развития бизнеса Краснодарского края



Увеличен лимит гарантийной поддержки до 60 млн руб.

Снижена "плата" за поручительство до 0,5%



Предоставление бесплатных рабочих мест

в муниципальных коворкинг-центрах

Льготы на аренду имущества

предоставляется в аренду на льготных условиях государственное и муниципальное имущество



Подробнее на сайте <https://economy.krasnodar.ru/>



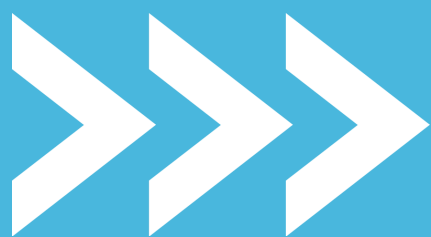
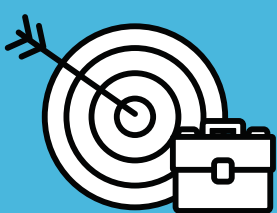
Меры поддержки инвесторов



В условиях ужесточения санкций



Инвестиции



Сокращение административных барьеров

для реализации масштабных инвестпроектов и развития индустриальных промпарков

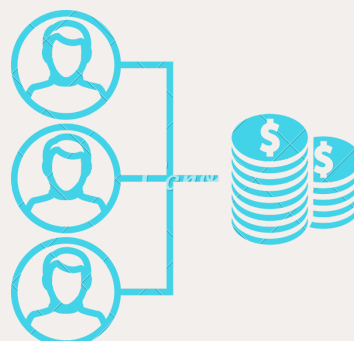
Льгота по налогу на прибыль и налогу на имущество

для организаций - участников региональных инвестпроектов



Со 100 млн до 30 млн рублей

снижен порог стоимости инвестиционных проектов, претендующих на трехлетнюю компенсацию ключевой ставки ЦБ РФ



→ **₽ 100**
млн руб.

Будут направлены на компенсацию затрат инвесторов при реализации инвестпроектов в сфере промышленности



Предоставление земельных участков

на льготных условиях для реализации приоритетных/новых инвестпроектов (стоимостью выше 300 млн рублей)

Подробнее на сайте <https://economy.krasnodar.ru/>



Меры поддержки бизнеса



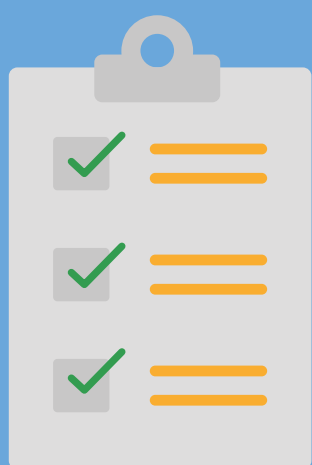
Краснодарский край

В условиях ужесточения санкций



Системообразующие предприятия

➔ Адресные меры поддержки системообразующих предприятий



340

предприятий сейчас находятся в региональном перечне



Предоставление субсидии

➔ в размере до 50% ключевой ставки ЦБ РФ на возмещение части затрат, понесенных на уплату процентов за период, не превышающий 3 месяцев, по кредитам на пополнение оборотных средств



Предоставление субсидий

в целях возмещения части затрат на оплату труда своих работников

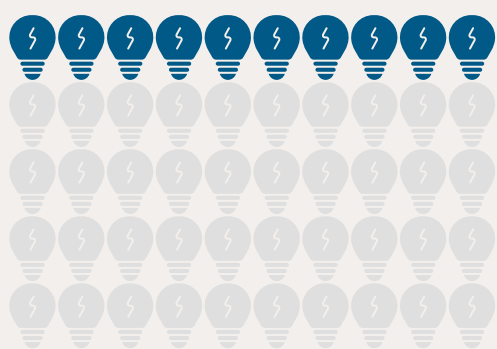
Подробнее на сайте <https://economy.krasnodar.ru/>



Меры поддержки бизнеса



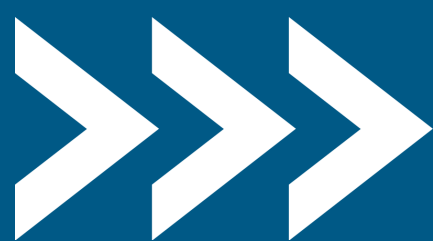
В условиях ужесточения санкций



Промышленность

Возмещение части капитальных затрат

при размещении производств, аналоги которых отсутствуют на территории РФ



Продление сроков выполнения обязательств до 31 декабря 2023 г.

взятых в рамках мероприятий гос. программы "Развитие промышленности Краснодарского края и повышение ее конкурентоспособности"

Фонд развития промышленности Краснодарского края



Сохраняются %-ставки по льготным займам от 1% до 4%

Увеличивается максимальная сумма займа по программе "Бизнес оборот" до 50 млн руб. (для станкостроительной отрасли - до 100 млн руб.)

Предоставляются льготные займы по ставке 0,1% импортозамещающим предприятиям

Фонд развития бизнеса Краснодарского края



Для предприятий обрабатывающей промышленности:

Увеличивается доля поручительств с 70% до 80%

Снижается доля собственного залога с 30% до 20%

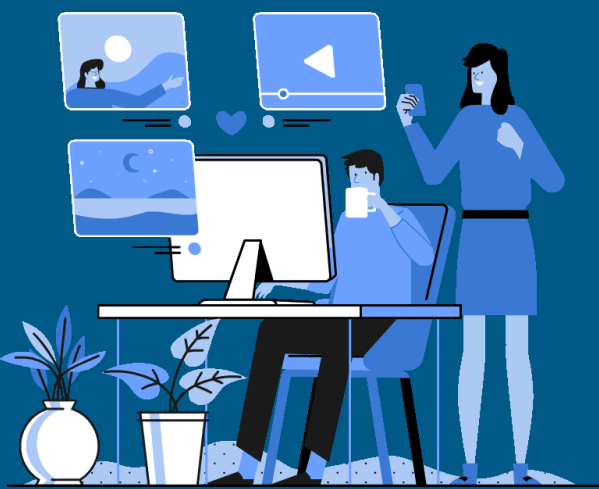
В 2 раза снижена "плата" за поручительство - до 0,25%

Предоставление инвестиционного налогового вычета по налогу на прибыль

для предприятий- участников национального проекта "Производительность труда"

Субсидии резидентам промпарков

на возмещение 50% затрат на платежи по аренде



Подробнее на сайте <https://economy.krasnodar.ru/>



Меры поддержки бизнеса



Краснодарский край

В условиях ужесточения санкций



По отраслям экономики

Сельское хозяйство



Предоставление субсидии на возмещение части затрат на приобретение сельскохозяйственной техники, произведенной в Краснодарском крае



САНКУР



Ставка налога на имущество 0,01% на 2022 год организациям, оказывающим услуги:
• отдыха и оздоровления детей
• санаторно-курортного лечения



Подробнее на сайте <https://economy.krasnodar.ru/>

ПЛАН

обеспечения устойчивого развития экономики и социальной стабильности в Краснодарском крае

